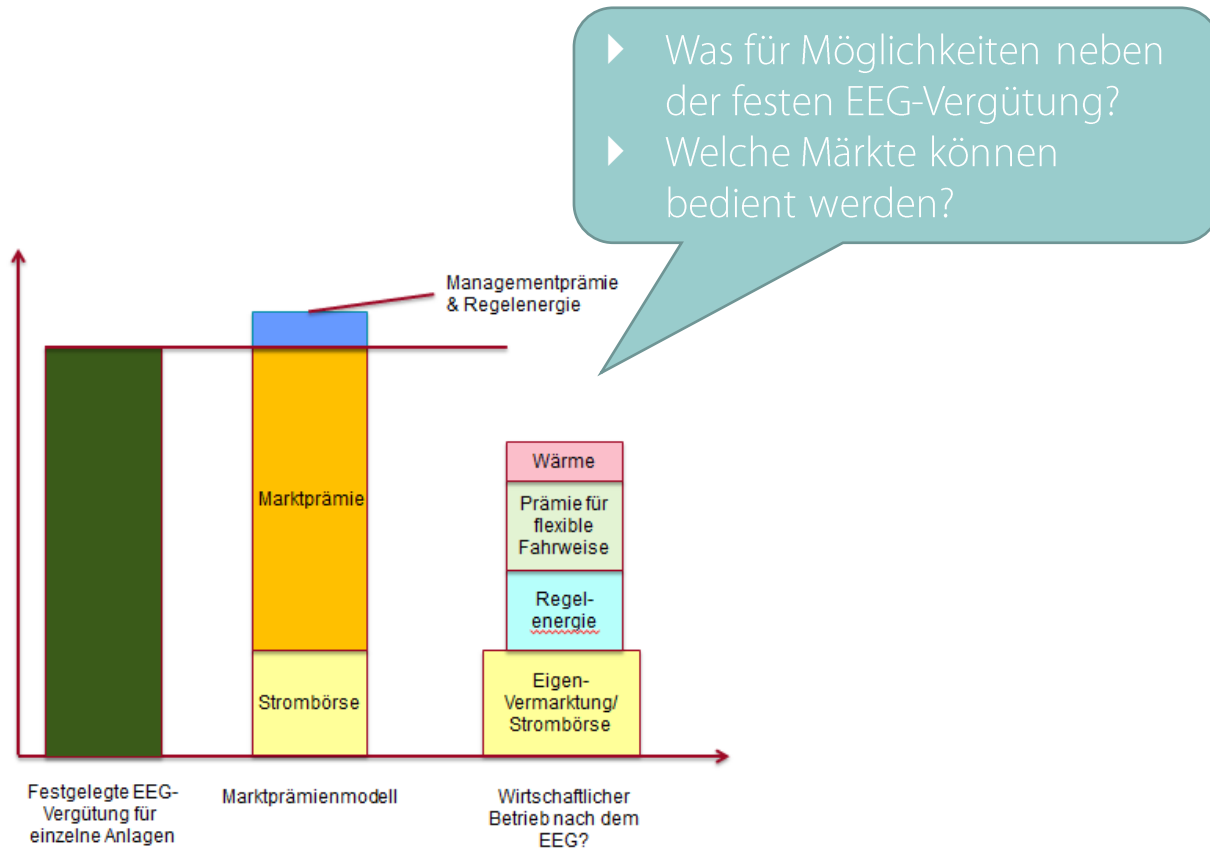


Herzlich Willkommen

beim Rosenheimer Landwerk der Stadtwerke Rosenheim

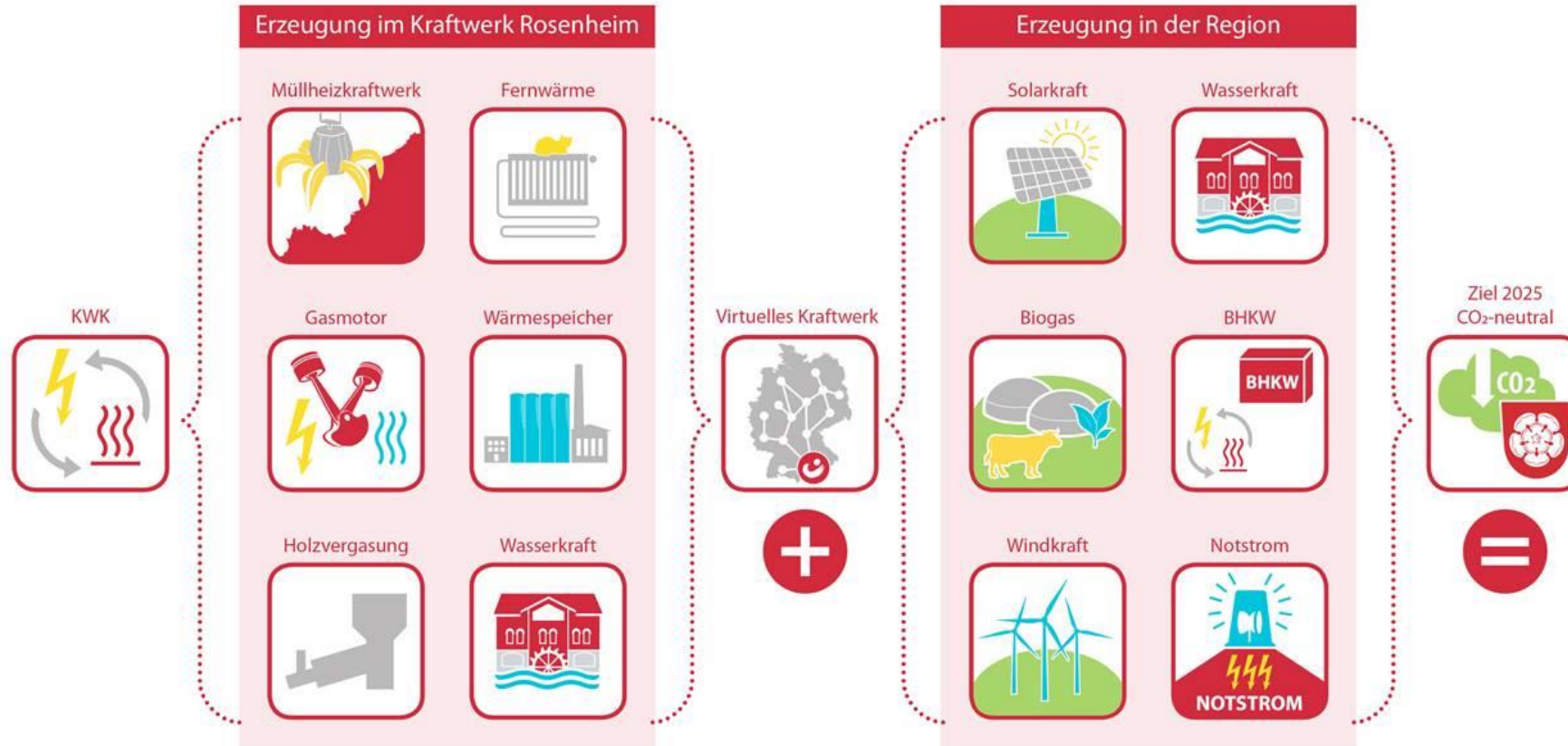
Beginn des *Virtuellen Kraftwerks* (Stand 2014 / 2015) – seit 2019 „Rosenheimer Landwerk“

- ▶ Interessensbekundung Biogasanlagenbetreiber im Umkreis Rosenheim und Ebersberg → Rosenheimer Biogasgruppe
- ▶ Erste Workshops zur Zusammenarbeit mit Biogasanlagenbetreibern und dem Fachverband Biogas e.V.



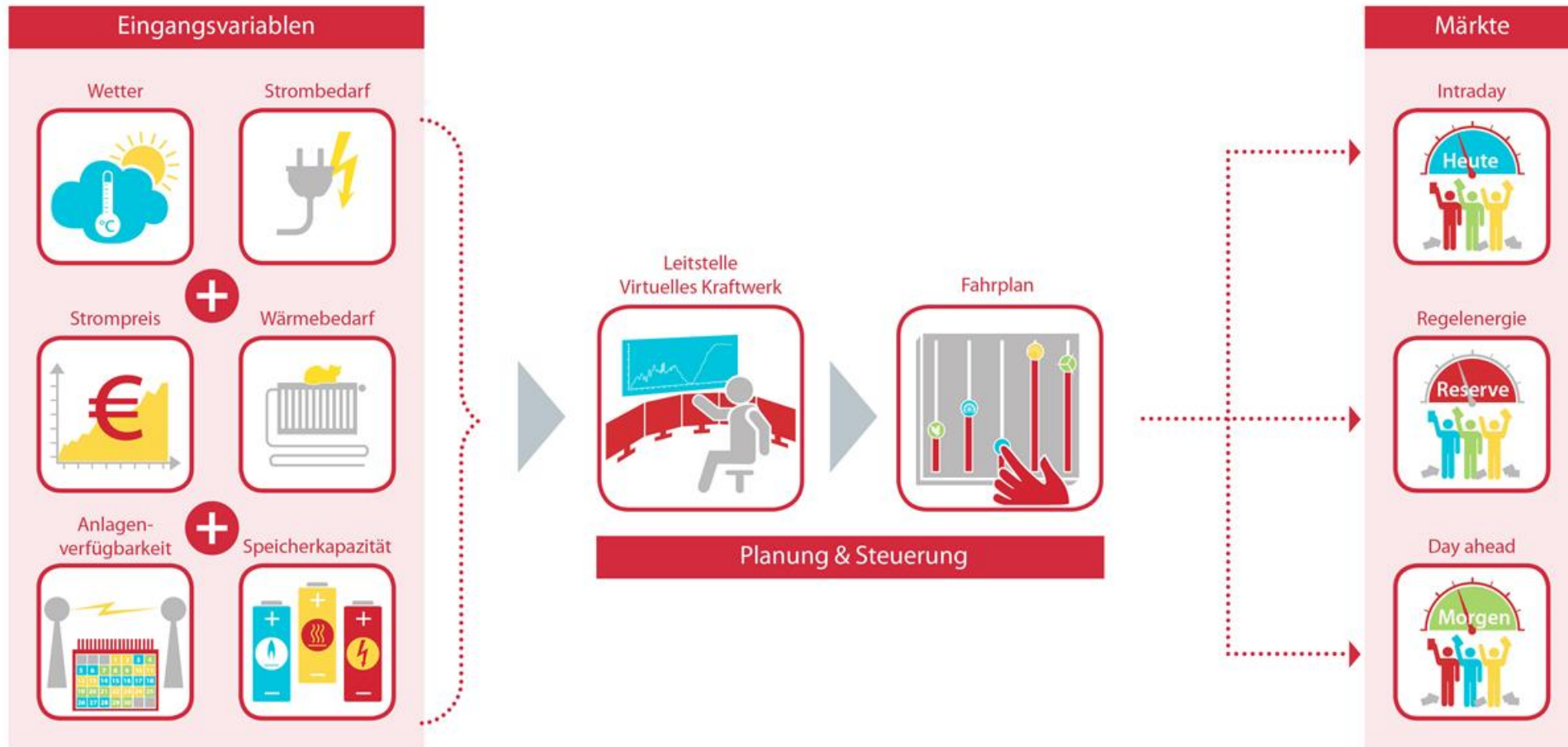
Funktionsweise „Rosenheimer Landwerk“

als virtuelles Kraftwerk

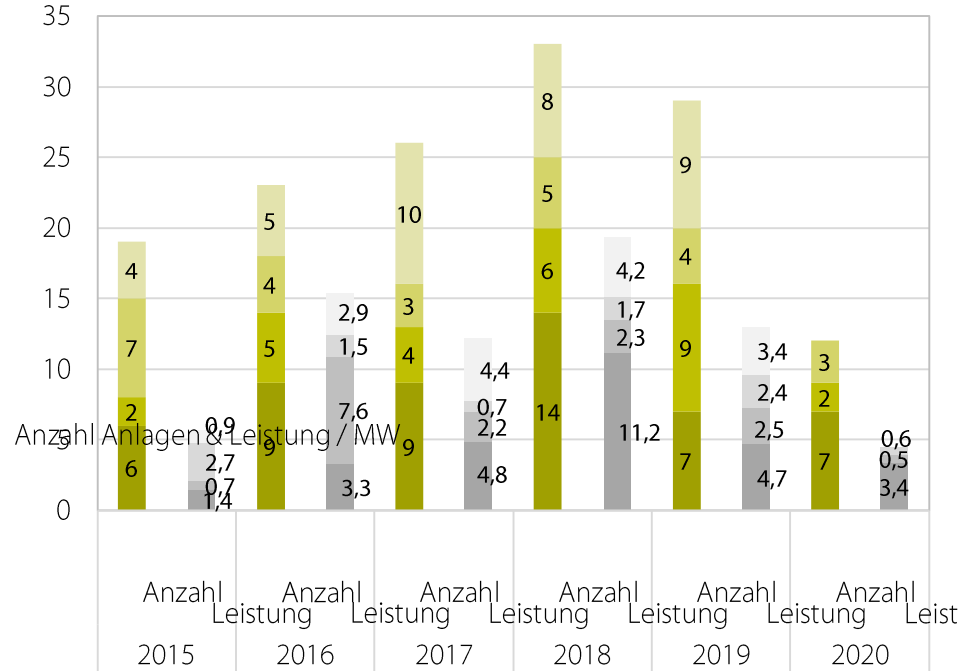


Das „Rosenheimer Landwerk“ und die unterschiedlichen Märkte

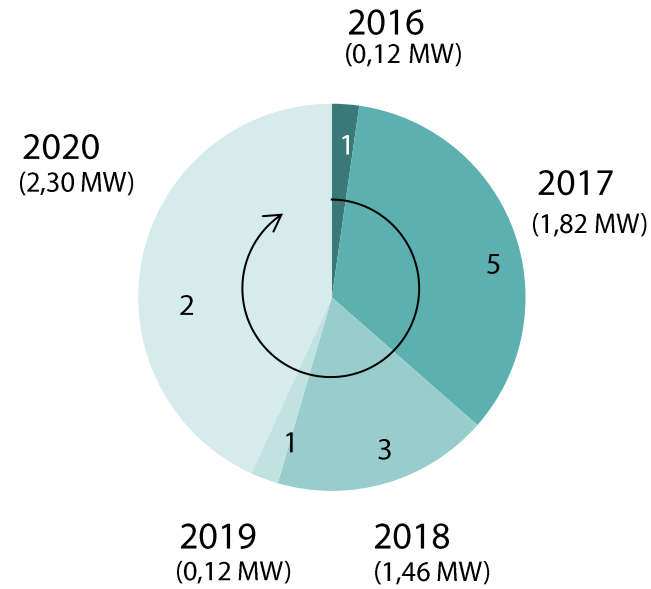
Eingangsvariablen



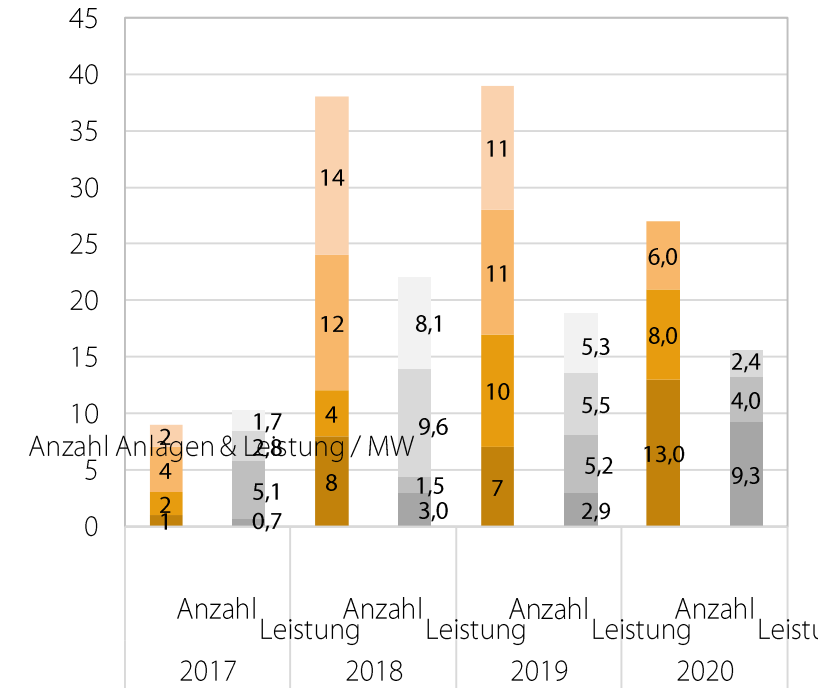
Biogas, Wasserkraft & PV



Biogas
139 Anlagen mit 69,5 MW

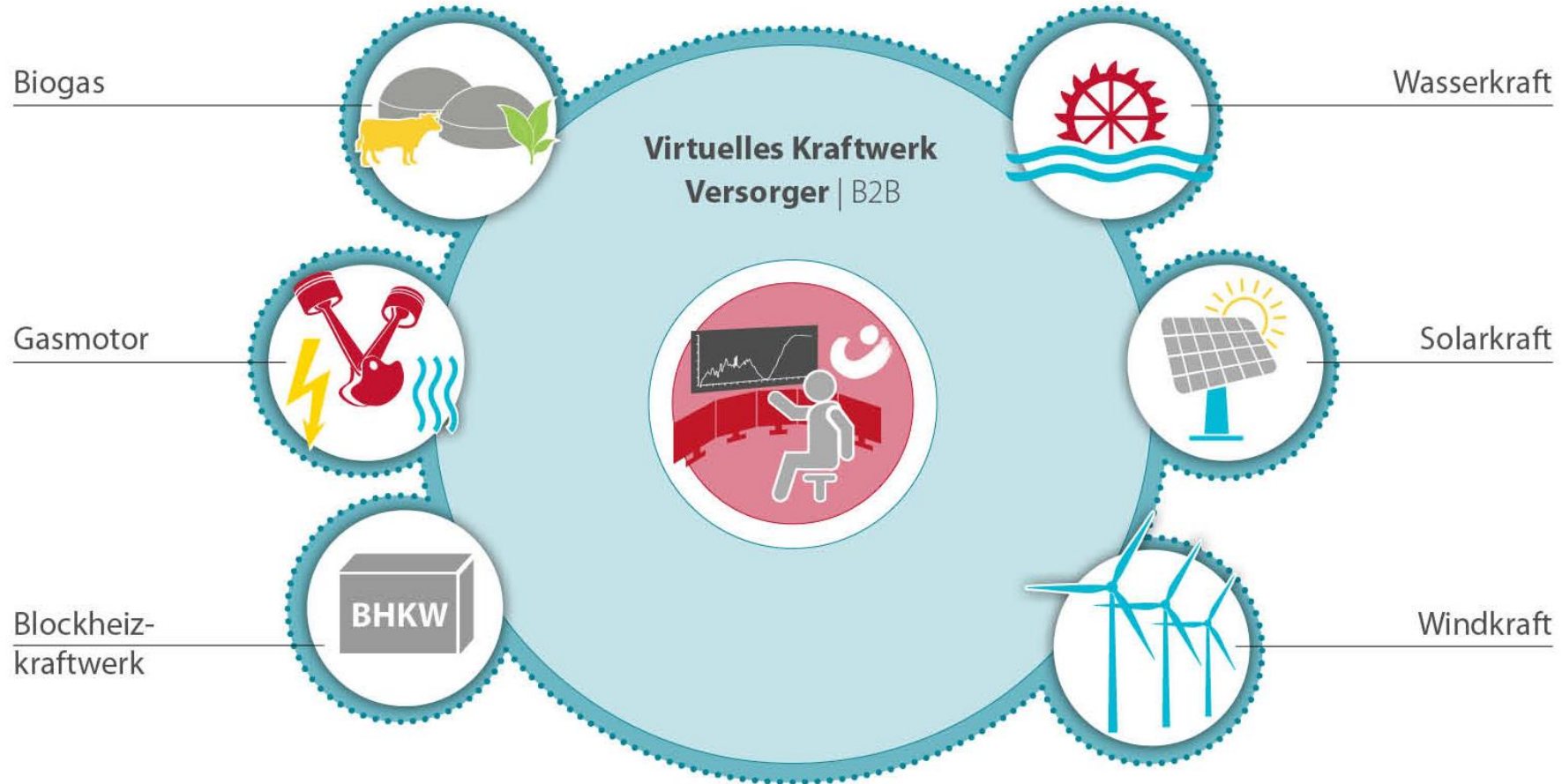


Wasser
11 Anlagen mit 4,7 MW



Photovoltaik
108 Anlagen mit 65,3 MW

White Label Vermarktung für unsere Partner



White Label

Zusammenarbeit Best Practice



Regnitzstromverwertung AG



Kraftwerke Haag



Stadtwerke Kaiserslautern



Obermeier und Gerg
Grundstücksverwaltung KG



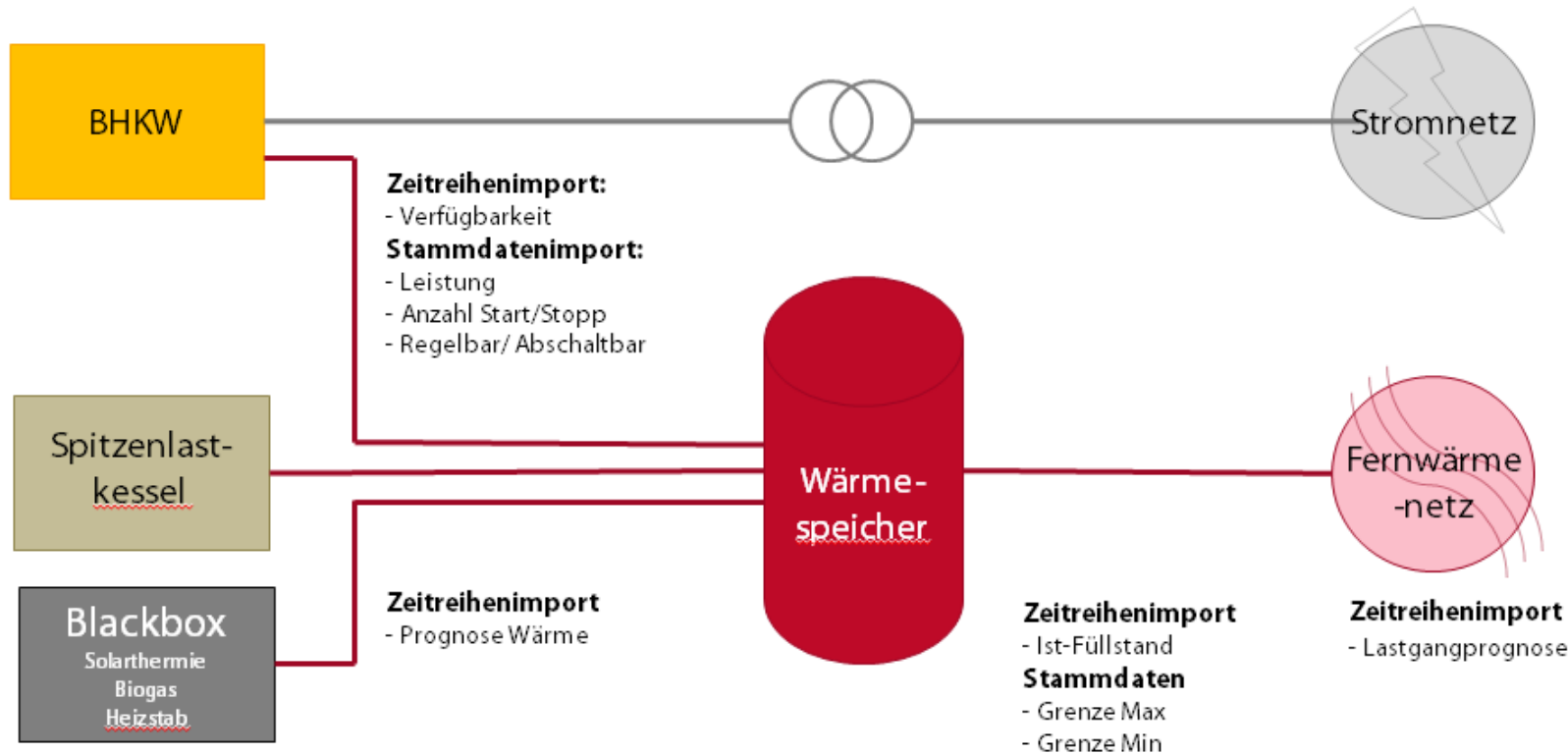
Technische Werke Schussental



Unterstützung bei Planung und Optimierung von KWK-Anlagen

KWK-Anlagen – Ansatz SWRO

- KWK Anlagen weisen insgesamt eine ähnliche Struktur auf
- Reduzierung auf wesentlich Bestandteile

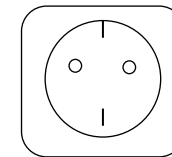
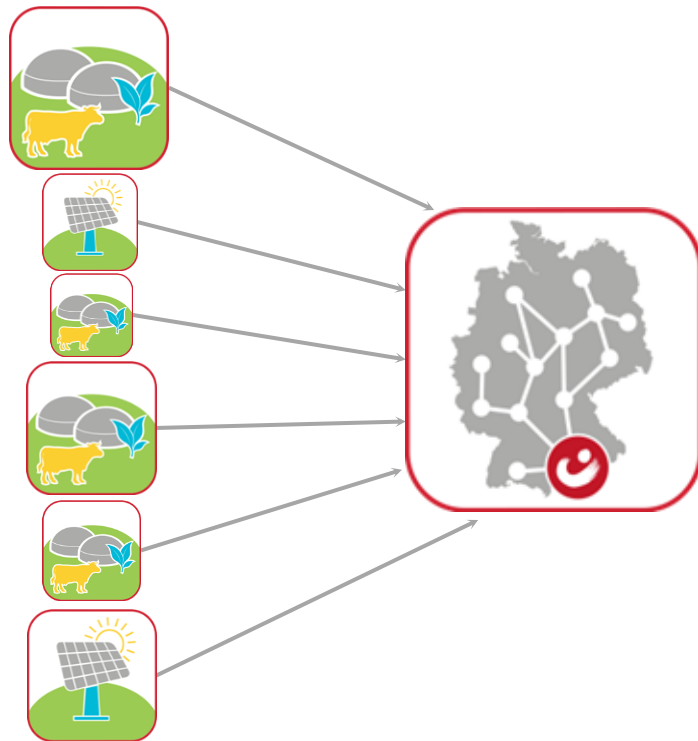


- Musteranlage „Grundgerüst“ mit Schnittstellen für Stammdaten- und Zeitreihenimport
- In EDM und Optimierung einfach reproduzierbar
- Schnell umsetzbar und individuell anpassbar

Regionalität und Energiewende

Weiterführung des Gedanken:

Rosenheimer Landstrom als Regionales Stromprodukt



EPEXSPOT
EUROPEAN POWER EXCHANGE

Rosenheimer Landwerk

Post-EEG Vermarktungsmodell der Stadtwerke Rosenheim für PV-Anlagen
bis 50 kW

Neue Vermarktungsformen und Aufgabenstellungen

PPA - Power Purchase Agreements

Definition:

- Langfristiger Stromlieferungsvertrag zwischen einem Anlagenbetreiber und einem Stromabnehmer

Unterschiede der Gestaltungsformen:

- Stromliefervertrag zwischen Erzeugungsanlagenbetreibern und Energieversorger oder Stromhändler
- Stromlieferungsvertrag direkt zwischen Erzeugungsanlagenbetreibern und Unternehmen

Aus Sicht der SWRO:

- Stromlieferungsvertrag zwischen Erzeugungsanlagenbetreiber und SWRO oder White Label Partner
- PPA für Neu- und Post-EEG-Anlagen (sog. ausgeförderte Anlagen)

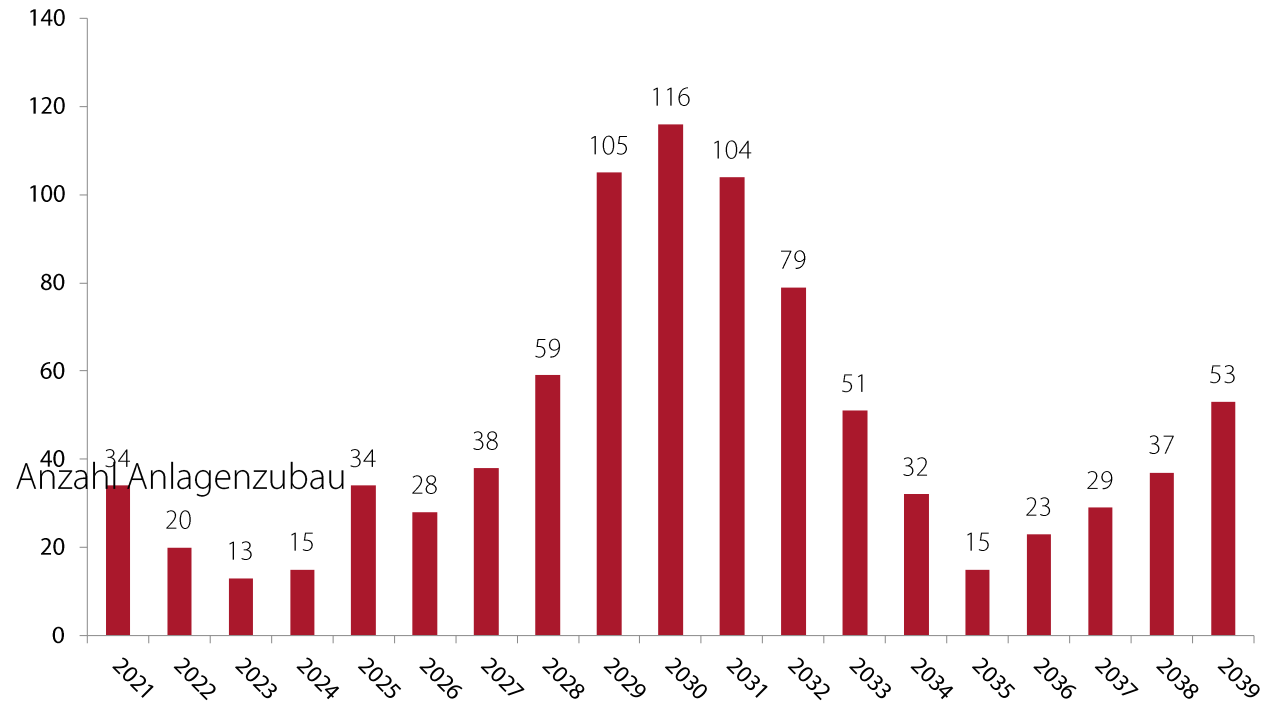


Status Quo lt. EEG:

- Betrifft PV-Anlagen nach Ende der 20 jährigen Förderung < 100 kW
- Direktvermarktung lt. EEG nur mit leistungsgemessenen Zähler und Fernwirksteuerung
- Netzbetreiber sind nicht verpflichtet zu informieren und Mengen aufzunehmen
- Aktueller Referentenentwurf zur EEG-Novelle 2021 enthält zwei Varianten
 - Weitere Aufnahme der Strommengen durch Netzbetreiber bei Volleinspeisung abzüglich Verwaltungsentgelt bis 2027 oder
 - Vermarktung durch Direktvermarkter
 - **Vorteil:** Eigenverbrauch lt. derzeitiger Fassung des Referentenentwurfs möglich
- **Ziel:** einfache Lösung zur Kundenbindung ohne großen Anlagenumbau

Post-EEG-Anlagen im Netzgebiet der Stadtwerke Rosenheim

Vorschau Post-EEG-Anlagen im Stadtgebiet SWRO

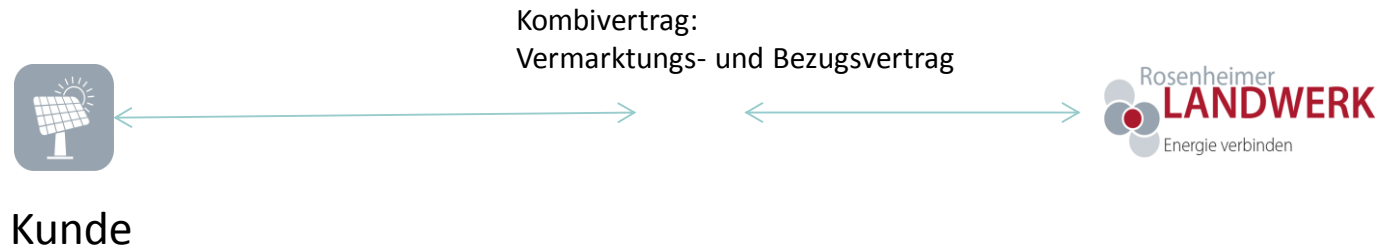


Ende 2020 endet die EEG-Vergütung für 34 PV-Anlagen im Stadtgebiet Rosenheim.

Die Lösung der Stadtwerke Rosenheim mit dem „Rosenheimer Landwerk“ für Post-EEG-Anlagen

Unsere Lösung:

- Anlagenbetreiber schließt Kombivertrag (Vermarktungs- und Bezugsvertrag) mit den Stadtwerken Rosenheim ab
- Vergütung erfolgt einmal im Jahr pro Anlage zum sog. Marktwert PV durch die Stadtwerke Rosenheim
- Kein Umbau der Messeinrichtung oder Einbau einer Fernsteuereinheit erforderlich
- Abwicklungsprozesse durch SWRO (Marktkommunikation, Bilanzkreis, etc.)





Stefan Erhard

Großkundenbetreuung und Direktvermarktung

Telefon 08031 365-2760
stefan.erhard@swro.de

Stadtwerke Rosenheim Versorgungs GmbH
Bayerstraße 5
83022 Rosenheim